

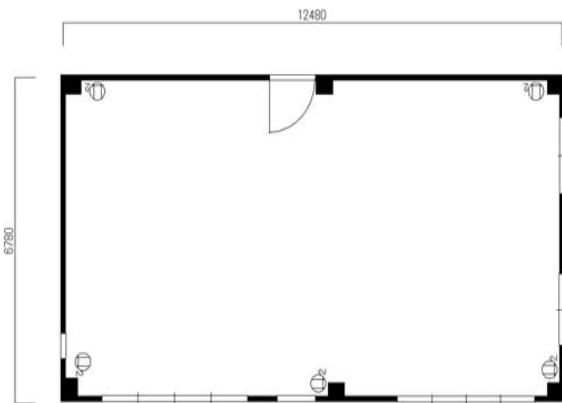
物件 D A T A



外 観

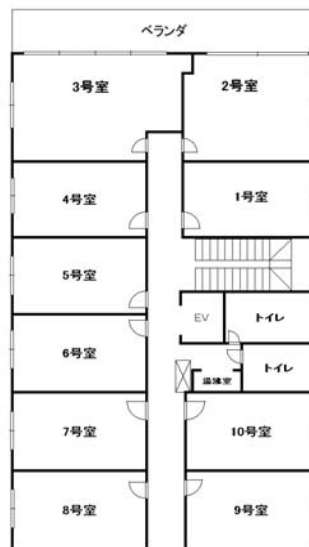


エントランス



7号室-10号室 図面

分割相談可能



基準階 間取

□物件名・種別

物件名	第7新興ビル
種 別	賃貸オフィス

□所在地・交通

所在地	大阪市北区松ヶ枝町6番17号
交通①	地下鉄 谷町線、堺筋線『南森町』駅 徒歩5分
交通②	JR東西線 『大阪天満宮』 徒歩2分

□建 物

築年月	1974年8月
建物構造	鉄筋コンクリート造
建物階数	9階建
総戸数	75室
貸室面積	49.53㎡~17.59㎡
駐車場	有（立体駐車場）

□設 備

建物設備	オートロック、エレベータ、管理員常駐 自動火災報知設備、光ファイバー、トイレ
各戸設備	エアコン

□備 考

南森町周辺 ご近所マップ

この度は、ご見学頂き有難うございます。
ごゆっくり内覧くださいませ。
あなた様の新しいオフィスの選択肢の一つとしてご検討下されば幸いです。

南森町にある当社の物件をご紹介させて頂きます。マップと共にご内覧下さいませ。

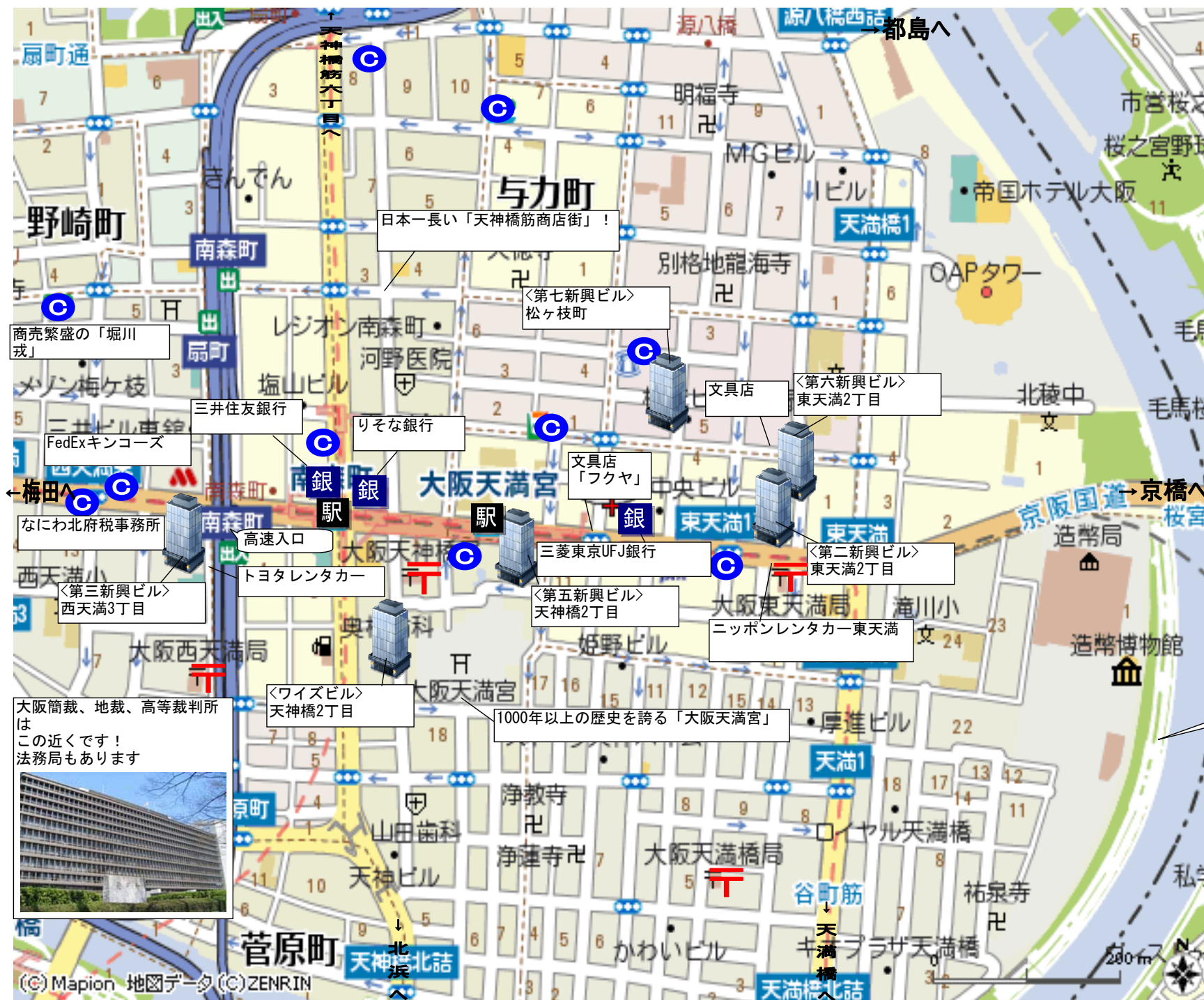
(ご紹介)

南森町は、高密度のオフィス街であり、レストランや居酒屋などの飲食店が多数あり、地下鉄、JRなど合計3線が乗り入れ、軌道交通アクセスは非常に優れております。

(最寄駅)

南森町駅/大阪市営地下鉄「谷町線」「堺筋線」

大阪天満宮駅/「JR東西線」



🟡: コンビニは、各ビル周辺徒歩3分圏内に多数あります。 📮: 郵便局は、各ビル周辺徒歩3分圏内にあります。

「天神橋筋商店街」
南北2.6キロメートル!
600店の日本一長い商店街です!



1000年以上の歴史がある「天神祭」
の賑わいは凄いですよ!
ちなみに日本三大夏祭のひとつです!

創建949年の「大阪天満宮」。
「天満の天神さん」と呼ばれています。
主祭神は菅原道真公。別名に天満天神・浪華宮・中島天満宮があります。
949年に大將軍社の前に7本の松が生え、靈光を放ったという奇譚が都に伝わりました。そのため、村上天皇の勅命によって天満宮を建立させたのが始まりとされています。



大阪造幣局の桜の通り抜けが
きれいです!



伝統の「船渡御」です!



新興ビルサービス株式会社