

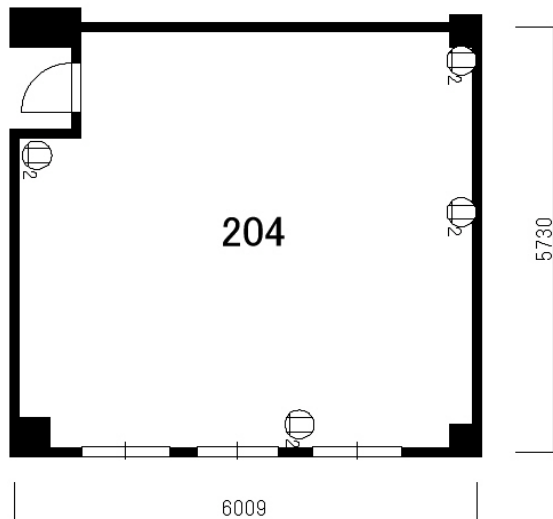
# 物件 D A T A



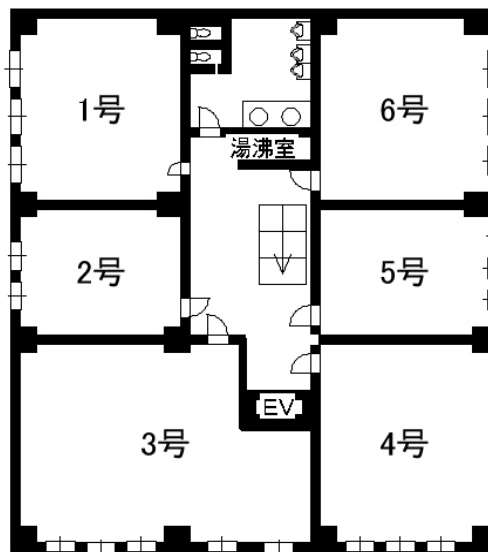
外 観



室 内



室 内



平面図

## □物件名・種別

物件名	第3新興ビル
種 別	賃貸オフィス・店舗

## □所在地・交通

所在地	大阪市北区西天満3-5-18
交通①	地下鉄堺筋・谷町線『南森町』徒歩3分
交通②	

## □建 物

築年月	1969年1月
建物構造	鉄筋コンクリート造
建物階数	7階建て
総戸数	37室
貸室面積	20㎡～約235㎡/1階店舗(115㎡)
駐車場	有

## □設 備

建物設備	オートロック/エレベータ インターネット光
各戸設備	個別空調/個別セキュリティ

## □備 考

# 物 件 D A T A



内装・ナチュラルタイプ

# 第3新興ビル 周辺MAP

## 【ご紹介】

南森町は、高密度のオフィス街であり、レストランや居酒屋などの飲食店も多数あり、地下鉄、JRなど合計3線が乗り入れ、軌道交通アクセスは非常に優れています。

## 【最寄駅】

『南森町駅』大阪市営地下鉄谷町線・堺筋線  
『大阪天満宮駅』JR東西線

創建949年『大阪天満宮』

「天満の天神さん」の愛称で親しまれ、主祭神は菅原道真公。949年に大將軍社の前に7本の松が生え、靈光を放ったという奇譚が都に伝わり、その為、村上天皇の勅命によって天満宮を建立させたのが始まりとされています。

南北2.6km!  
600店の日本一長い商店街  
『天神橋筋商店街』



大阪造幣局の桜の通り  
抜けがきれいです!



日本三大祭の一つ  
1000年以上の歴史を誇る  
『天神祭』



●: コンビニは、各ビル周辺徒歩3分圏内に多数あります。■: 郵便局は、各ビル周辺徒歩3分圏内にあります。

記載内容: 2010年1月10日現在

新興ビルサービス株式会社