

# 物件 D A T A



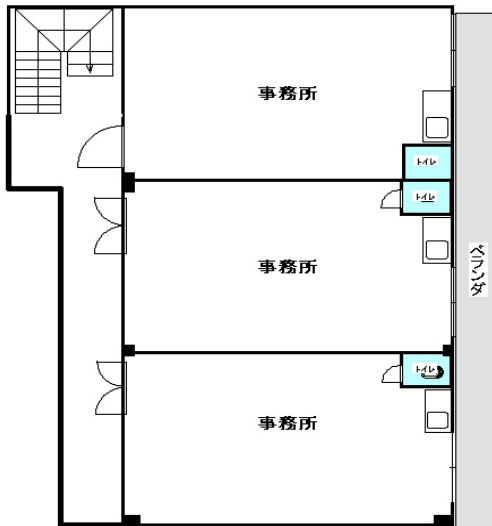
外 観



貸室内



外 観 2



間取

## □物件名・種別

物件名	京口駅前ビル
種 別	賃貸オフィス

## □所在地・交通

所在地	姫路市城東町京口台74番地
交通①	JR播但線『京口』駅 徒歩1分
交通②	

## □建 物

築年月	1986年10月
建物構造	鉄骨造陸屋根
建物階数	3階建
総戸数	9室
貸室面積	41.25㎡（全室共通）
駐車場	無（1階店舗のみ正面スペースに駐車可）

## □設 備

建物設備	自動火災報知設備
各戸設備	トイレ、炊事場、エアコン 一口ガスコンロ

## □備 考

- ・西向き
- ・京口駅の正面につき、交通至便
- ・周辺は閑静な住宅街
- ・303号室について保証金ゼロ募集中