

物件 D A T A



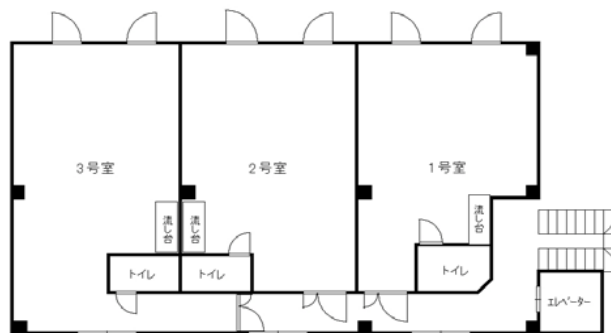
外 観



貸室内



エントランス



4階 間取

□物件名・種別

物件名	姫路新興ビル
種 別	賃貸オフィス

□所在地・交通

所在地	姫路市安田4丁目88、89番地
交通①	JR『姫路』駅 徒歩10分
交通②	市バス『安田』下車 徒歩1分

□建 物

築年月	1988年4月
建物構造	鉄骨造
建物階数	5階建て
総戸数	12室
貸室面積	35㎡～127.57㎡
駐車場	無

□設 備

建物設備	オートロック/エレベータ 自動火災報知設備
各戸設備	トイレ、炊事場、エアコン

□備 考

- ・北向き、周囲に視界を隔てる建物がなく開放的
- ・姫路バイパスへ交通至便
- ・姫路市役所、合同庁舎、コンビニ、銀行 至近
- ・402号室 保証金ゼロ募集中

「姫路新興ビル」周辺 ご近所マップ

この度は、ご見学頂き有難うございます。
 ごゆっくり内覧くださいませ。
 あなた様の新しいオフィスの選択肢の一つとしてご検討下されば幸いです。

安田4丁目にある当社の物件をご紹介させていただきます。マップと共にご覧下さいませ。



(ご紹介)

姫路市は、姫路駅を中心に、北は御幸通りなどのアーケード街、南は整然としたオフィス街であり、姫路バイパスへのアクセス、JR、山陽電車など多く乗り入れ、交通アクセスは非常に優れております。

(最寄の交通機関)

姫路バイパスまで車で約5分 市バス「安田」下車 徒歩1分
 JR山陽本線「姫路駅」 徒歩13分 山陽新幹線「姫路駅」徒歩13分
 山陽電気鉄道「山陽姫路駅」 徒歩18分

〈姫路城〉
 築城年1346年。江戸時代初期に建てられた天守や櫓などの主要建築物が現存し、ユネスコの世界遺産や日本国の特別史跡となっている。名称の由来と別名として、姫路城天守の置かれている「姫山」は古名を「日女路の丘」と称した。播磨国風土記にも「日女道丘」の名が見られる。姫山は桜が多く咲いた事から「桜木山」、転じて「鶯山」とも言った。天守のある丘が姫山、西の丸のある丘が鶯山とする事もある。太平洋戦争にあって、姫路城の白壁は非常に目立ち、また、陸軍の置かれていた姫路はアメリカ軍の爆撃対象となる事が明らかであった為、黒く染めた網で城の主要な部分を多い隠す事とした。しかし1945年7月の大空襲で姫路城下は灰燼に帰する。場内にも着弾するが本城跡に有った中学校校舎のみが焼失しただけで、西の丸に2発は不発あるいはすぐに消火された。また大天守にも焼夷弾が直撃したものの不発だったなど、城本体は奇跡的に炎上を免れた。翌朝、焦土の中に無事に立つ姫路城を見て、城下の人々は涙したという。

〈駅南大路〉
 姫路駅南口から市役所前を経て飾磨区まで、わずかなカーブを除き、ほぼ南北に走る。上下線とも車線数の多い広々とした街路。また、クスノキ並木でも知られる。



「姫路ゆかたまつり」
 例年6月下旬に開催されております。その歴史は250年以上！祭会場一帯を埋め尽くす800店近い屋台の数は西日本一とも、日本一とも呼ばれております。



〈手柄山中央公園〉
 総面積36ヘクタールの市民公園。頂上に立つ太平洋戦全国戦災都市空爆死没者慰霊塔を中心に、回転展望台・平和資料館・水族館・温室植物園・緑の相談所・文化センター・手柄山遊園・市民プール・中央体育館・陸上競技場・テニスコートなど文化・スポーツ施設が充実しております。



〈えきそば〉
 言わずと知れた姫路駅名物「まねきのえきそば(天ぶら)」です！



◎: コンビニは、各ビル周辺徒歩3分圏内に3件有ります。〒: 郵便局は、徒歩5分圏内に1件あります。

記載内容: 平成21年7月10日現在